

- 更经济 MORE ECONOMICAL
- 更安全 MORE SAFE
- 更高效 MORE EFFICIENT
- 更环保 MORE ENVIRONMENTALLY FRIENDLY

中国桥梁施工系统服务商
CHINA BRIDGE CONSTRUCTION SYSTEM SERVICE

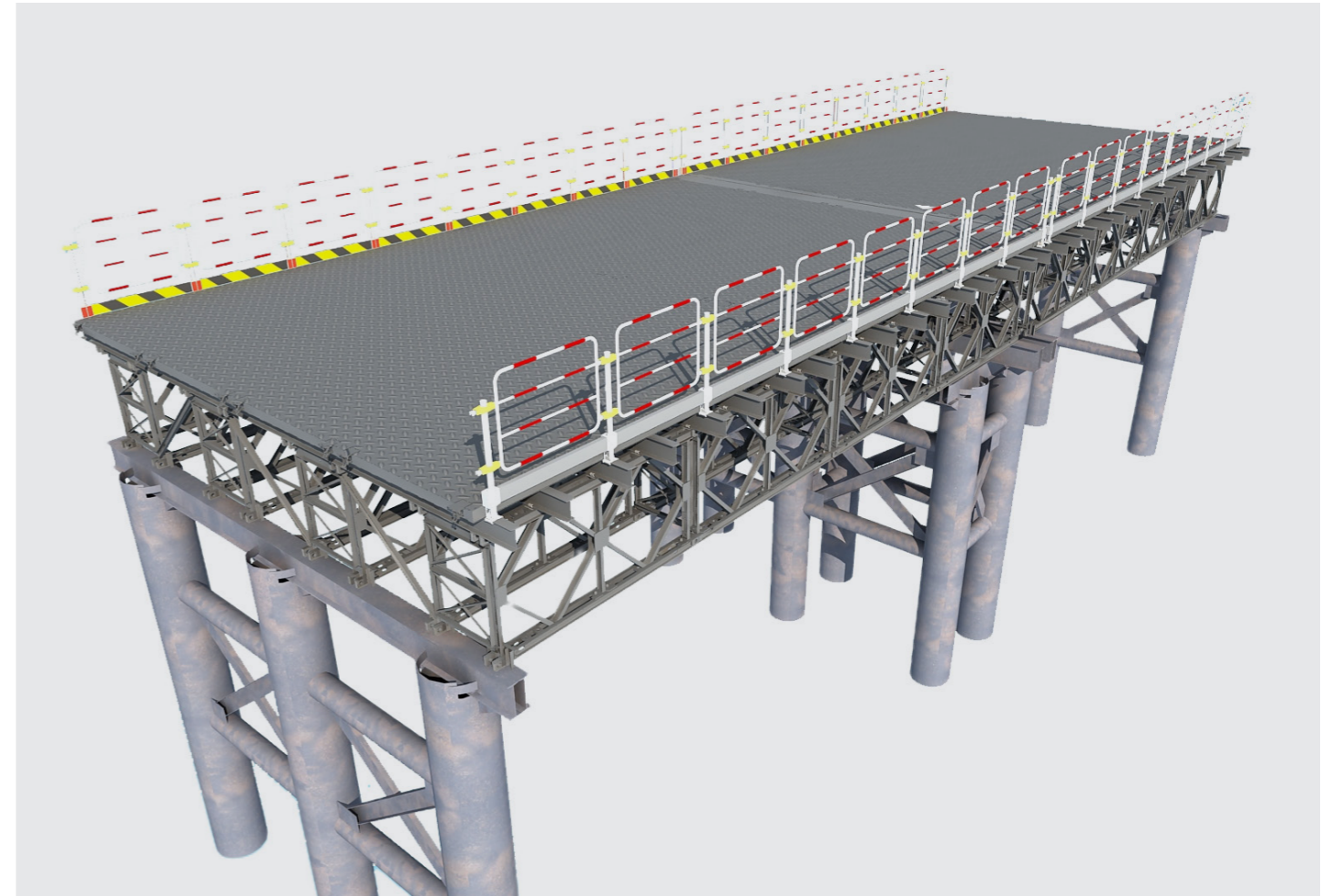


咨询热线 | 400-0000-661
Advisory hotline

地址: 浙江省嘉兴市秀洲区新城街道成秀路251号 | 电话: 0573-83972615 | 邮箱: zjxtql@126.com | 网址: www.zjxtql.com
Add: 251 Chengxiu Road, Xincheng street, Xiuzhou District, Jiaxing City, Zhejiang, China. | Tel: 0573-83972615 | Email: zjxtql@126.com | Web: www.zjxtql.com

产品图片仅供参考, 请以实物为准 202309

装配式施工便桥
Prefabricated Construction Bridge



DEVELOPMENT HISTORY

施工便桥发展历程

2007年

公司在诸暨承建了首座钢便桥，在施工便桥领域开始发力；同年10月承建了青岛海湾大桥钢便桥工程，桥长5.4公里，用钢量达2.5万多吨。



2007

2008年

为了提高便桥施工效率，减少材料损耗，兴土桥梁首创了第三代桥面板。



2008

2013年10月

承建连云港海滨大道跨海大桥钢便桥工程，全长4.5公里，用钢量达2.15万吨，施工耗时仅56天，“兴土速度”赢得了客户的肯定。



2013

2015年5月

承建了三门湾跨海大桥钢便桥工程，首次应用公司第四代装配式施工便桥，全长4.3公里，用钢量2.1万吨，为满足通航需求设计了当时国内首个48米提升式通航孔。



2015

2016年7月

“一种装配式钢桥梁及其搭建方法”的发明专利获国家知识产权局授权。同年11月承建了首个外海钢便桥工程—岱山鱼山大桥钢便桥工程，全长5.6公里，用钢量2.62万吨。



2016

2017年4月

2017年4月承建了大型跨黄河长距离钢便桥工程—济源至洛阳西黄河特大桥钢便桥工程，全长750m，用钢量6500吨，包含有7个钢平台的施工。



2017

2018年

2018年制造工厂进行了桥面板自动生产流水线的设计与投产，实现了机器人自动焊接，公司第五代桥面板定型量产。



2018

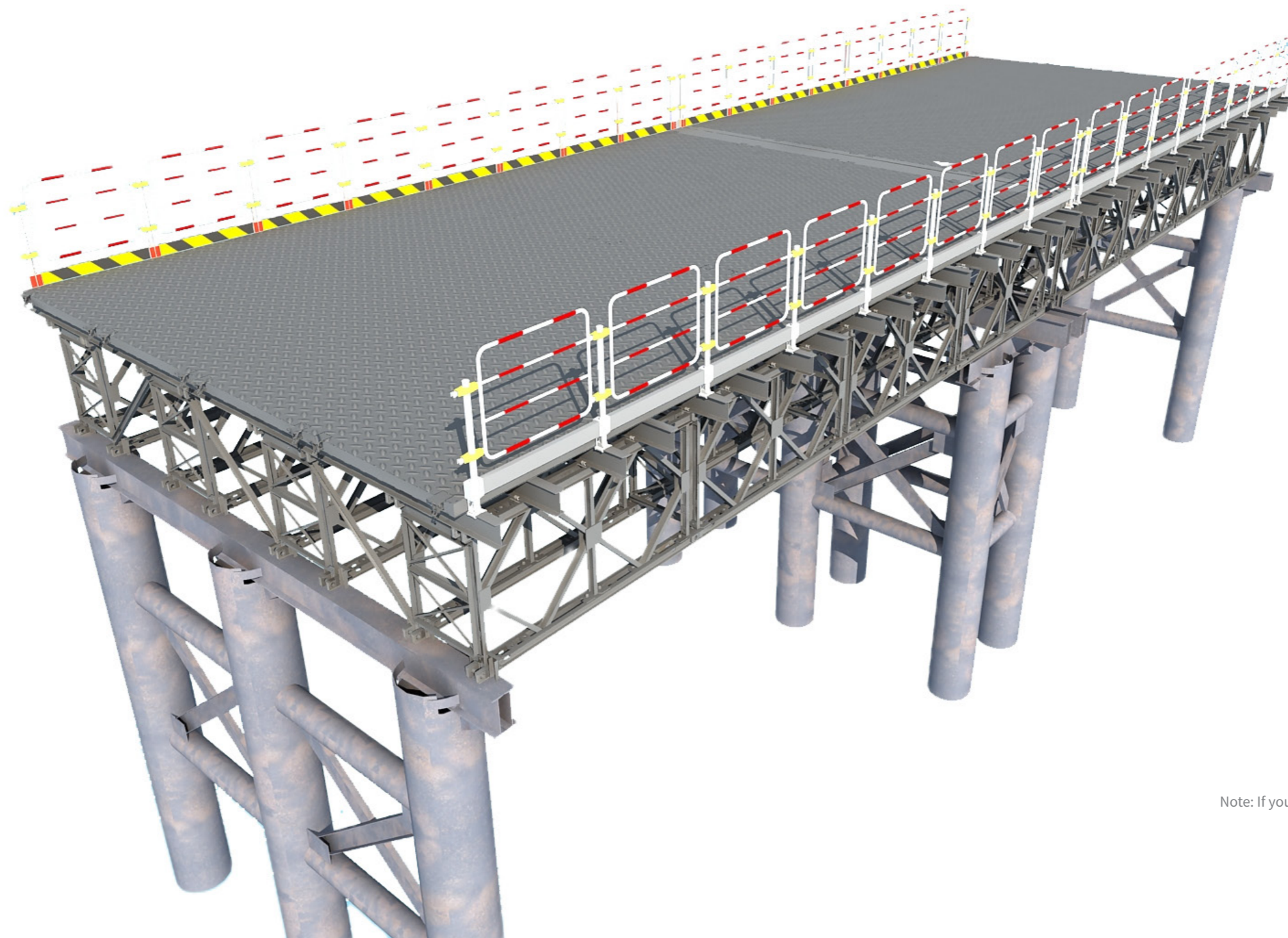
2020年

公司施工团队规模达500多人，钢便桥材料累计20多万吨。



2020





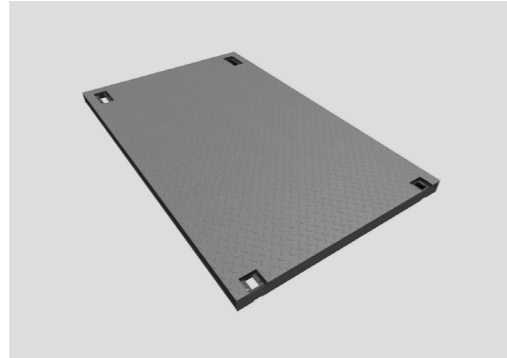
注:更多工程案例和参数信息,请扫描二维码。
Note: If you want to learn more, please scan the QR code.

模块化桥面板

桥面板进行了模块化设计,采用装配式连接,施工效率高;由工字钢与花纹钢板组焊而成,承载力大,不易变形;使用过程中损耗低,可重复周转使用。



2x6m 型桥面板

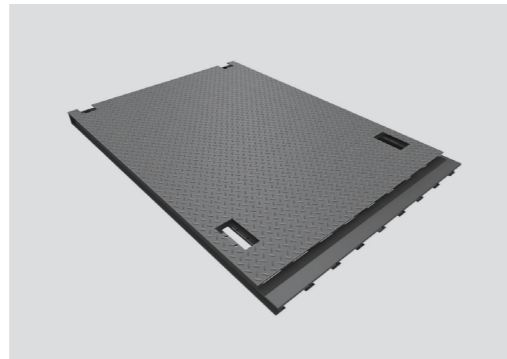


2x3m 型桥面板

伸缩缝由上盖板和下盖板组成,标准尺寸为2m×0.64m



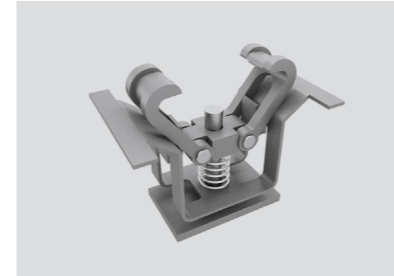
伸缩缝上盖板



伸缩缝下盖板

连接夹具

分配梁与贝雷片采用兴土股份自主研发的分配梁夹具固定,连接牢固,拆装方便;



分配梁夹具

桥面板与横向分配梁采用兴土股份自主研发的桥面板夹具固定,连接牢固,拆装方便。



桥面板夹具

专用贝雷片

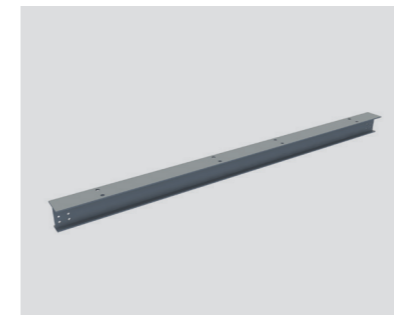
对贝雷片局部进行了优化设计,在保证结构受力的情况下更有利于现场安装,节约材料和施工成本。



上承式专用贝雷片

分配梁

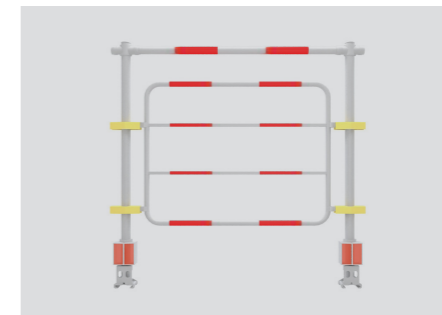
分配梁采用22号工字钢加工,通过分配梁夹具与贝雷纵梁连接,倒工型的截面设计增加了桥面整体的稳定性。



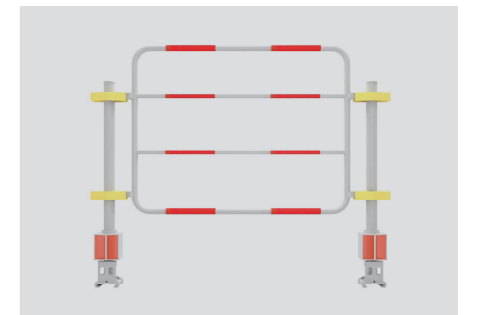
分配梁

装配式护栏

桥面护栏可以快速装配成型,不需要焊接。可通过人工翻转护栏片,使护栏高度由1.2米降至1米,满足设备的吊装作业,护栏也可以通过加设增高节,使设有人行道的便桥护栏高度满足安全规范要求。



有人行道侧护栏



无人行道侧护栏



设计服务

公司旗下的浙江兴土桥梁临时钢结构设计咨询有限公司专业从事桥梁工程方案设计，拥有轻型钢结构工程设计专项乙级资质，现有专业设计人员 60 余名，为客户提供专业合理的便桥方案设计等技术服务。

研发创新

公司自 2014 年成立研发中心以来，共有专利 180 个，其中发明专利 9 个，实用新型专利 161，外观设计专利 10 个。



制造能力

工厂配备桥面板自动化生产流水线，实现了机器人自动焊接；夹具为一次成型的铸造件，产品质量有保障。



施工团队

施工队伍规模达 500 多人，且所有施工人员均为公司人员，长期开展一线大型临时钢结构施工任务，具备快速反应的战斗能力。

材料维护

便桥材料回收后，在基地中进行整形校正、割除、冲洗、抛丸、补焊加强、涂装等一系列工序，保障材料的再次周转使用。





连云港海滨大道跨海大桥钢便桥工程

合作单位:中交二航局第四工程有限公司

施工周期:2013年10月-2013年11月

工程规模:

总长度:4500m

总面积:36000m²

用钢量:21500t



蚌埠至五河高速公路钢便桥工程

合作单位:中建三局二公司

施工周期:5个月

工程规模:

总长度:576m

总面积:4032m²

总重量:2033t



三门湾跨海大桥钢便桥工程

合作单位:中交二航局第四工程有限公司
施工周期:2015年5月-2015年7月

工程规模:
总长度:4300m
总面积:34400m²
用钢量:21000t



岱山鱼山大桥钢便桥工程

合作单位:中交二航局第四工程有限公司
浙江交工集团股份有限公司
施工周期:2016年11月-2017年2月

工程规模:
总长度:5600m
总面积:45000m²
用钢量:26200t



南京仙新路过江通道钢便桥工程

合作单位: 中交二公局二公司

工程规模:
总面积: 4320m²



杭州阿里巴巴西溪项目钢便桥工程

合作单位: 中建三局一公司中南公司

工程规模:
总长度60m
总面积600m²
用钢量387t