

- 更经济 MORE ECONOMICAL
- 更安全 MORE SAFE
- 更高效 MORE EFFICIENT
- 更环保 MORE ENVIRONMENTALLY FRIENDLY

中国桥梁施工系统服务商
CHINA BRIDGE CONSTRUCTION SYSTEM SERVICE

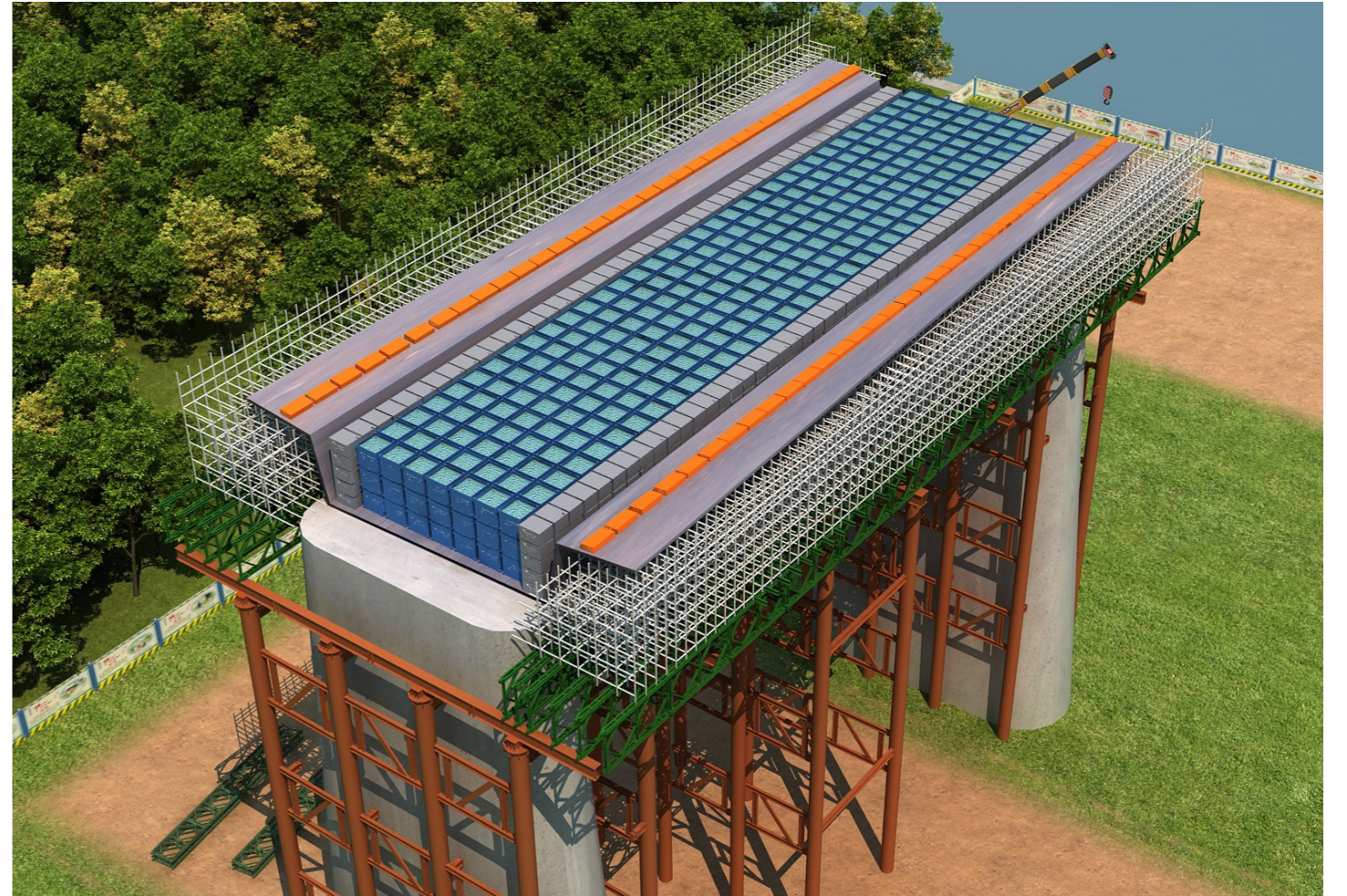


咨询热线 | 400-0000-661
Advisory hotline

地址: 浙江省嘉兴市秀洲区新城街道成秀路251号 | 电话: 0573-83972615 | 邮箱: zjxtql@126.com | 网址: www.zjxtql.com
Add: 251 Chengxiu Road, Xincheng street, Xiuzhou District, Jiaxing City, Zhejiang, China. | Tel: 0573-83972615 | Email: zjxtql@126.com | Web: www.zjxtql.com

产品图片仅供参考, 请以实物为准 202309

兴土股份专用预压块
Special Preloading Block For Xingtu



桥梁施工预压解决方案

BRIDGE CONSTRUCTION PRELOADING SOLUTION

方案概述 | Solution Overview

设计理念

DESIGN CONCEPT

传统预压方式采用的是水袋、沙袋和混凝土块, 这些方式不能合理正确模拟实际受力工况, 存在材料浪费、不环保节约、不能大范围周转使用、成本高等问题。针对这些问题, 我们在研发过程中充分分析了预压时的各种实际工况和存在的各种安全隐患, 综合考虑安全、环保、高效等因素, 将产品做成服务, 形成一套完整的预压解决方案。

Traditional preloading methods are water bag, sandbag and concrete block. These methods can not simulate the actual stress conditions reasonably and correctly, and there are problems such as material waste, environmental protection and saving, unable to use in a large range, and high cost. In view of these problems, we fully analyzed various actual working conditions and existing safety hazards during the process of research and development, comprehensively considered the safety, environmental protection, efficiency and other factors, made the products into services, and formed a complete set of preloading solutions.

产品优势

PRODUCT ADVANTAGES

兴土股份专用预压块分为三种形式: 实心预压钢块、折叠预压水箱、填充预压钢箱。三种预压块可根据桥梁结构自由组合, 准确模拟预压, 适用于多种工况条件; 模块化外形便于堆载; 设置专用吊点, 吊装安全方便; 可周转使用。

The special preloading block for Xingtu bridge can be divided into three types: solid preloading steel block, folding preloading water tank and filling preloading steel box. The three kinds of preloading blocks can be freely combined according to the bridge structure, accurately simulate the preloading, and are suitable for a variety of working conditions; the modular shape is convenient for stacking; special lifting points are set for safe and convenient hoisting; they can be used in turn .

实心预压钢块

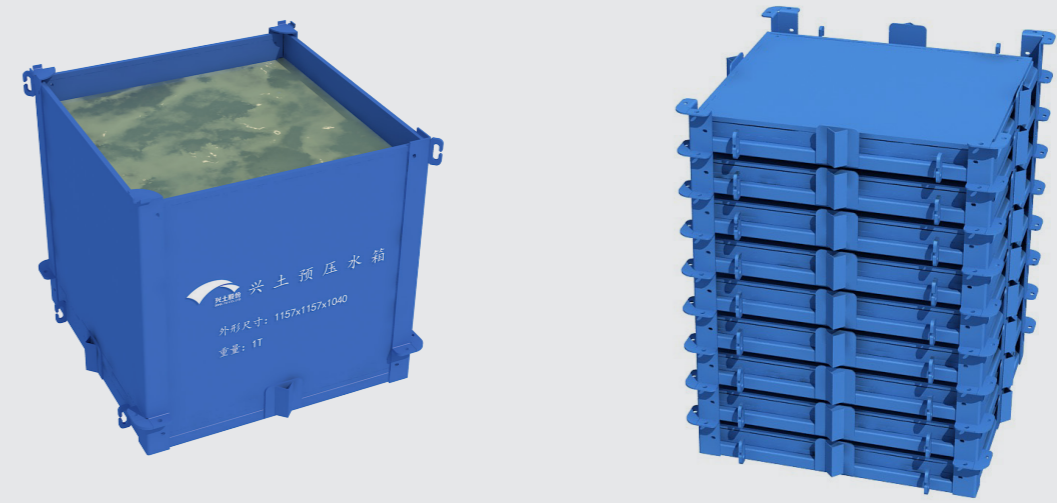


规格参数

名称	规格(长*宽*高)	重量(T)	密度 (t/m ³)
实心预压钢块	1250x600x230	1.3	7.85

实心预压钢块具有体积小、单重大的特点，在满足堆载重量的要求下，能有效降低堆载高度，减少因堆载高度过高而倒塌的风险，适用于托架、挂篮的预压。

折叠预压水箱



预压使用状态

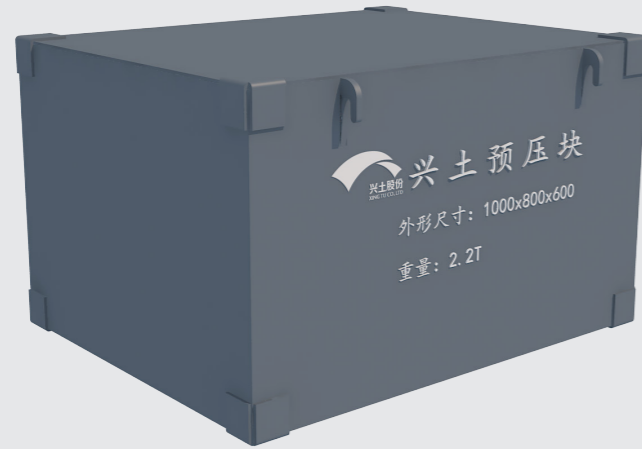
折叠运输状态

规格参数

名称	规格(长*宽*高)	重量(T)	密度 (t/m ³)
折叠预压水箱	1157x1157x1040	1	1

折叠预压水箱解决了传统水袋预压运输不便的问题，通过可折叠的箱体构造，提高了运输效率，同时也对水袋起支撑保护作用，方便堆载和吊装。

填充预压钢箱



规格参数

名称	规格(长*宽*高)	重量(T)	密度(t/m ³)
填充预压钢箱	1000x800x600	2.2	5

填充预压钢箱可以将工厂加工制造后剩余的余料充分利用起来，填充在箱体内，有效节约资源，提高资源利用率。

准确模拟预压

沙袋等预压材料受自身规格尺寸的影响，采用的是常规的均布堆载法，不能按结构物特性堆载，容易对承载梁造成破坏。兴土股份专用预压块设计有三种不同的形式，可根据桥梁结构自由组合，准确模拟出结构物的特性，使得预压过程更符合实际工况。

堆载更安全

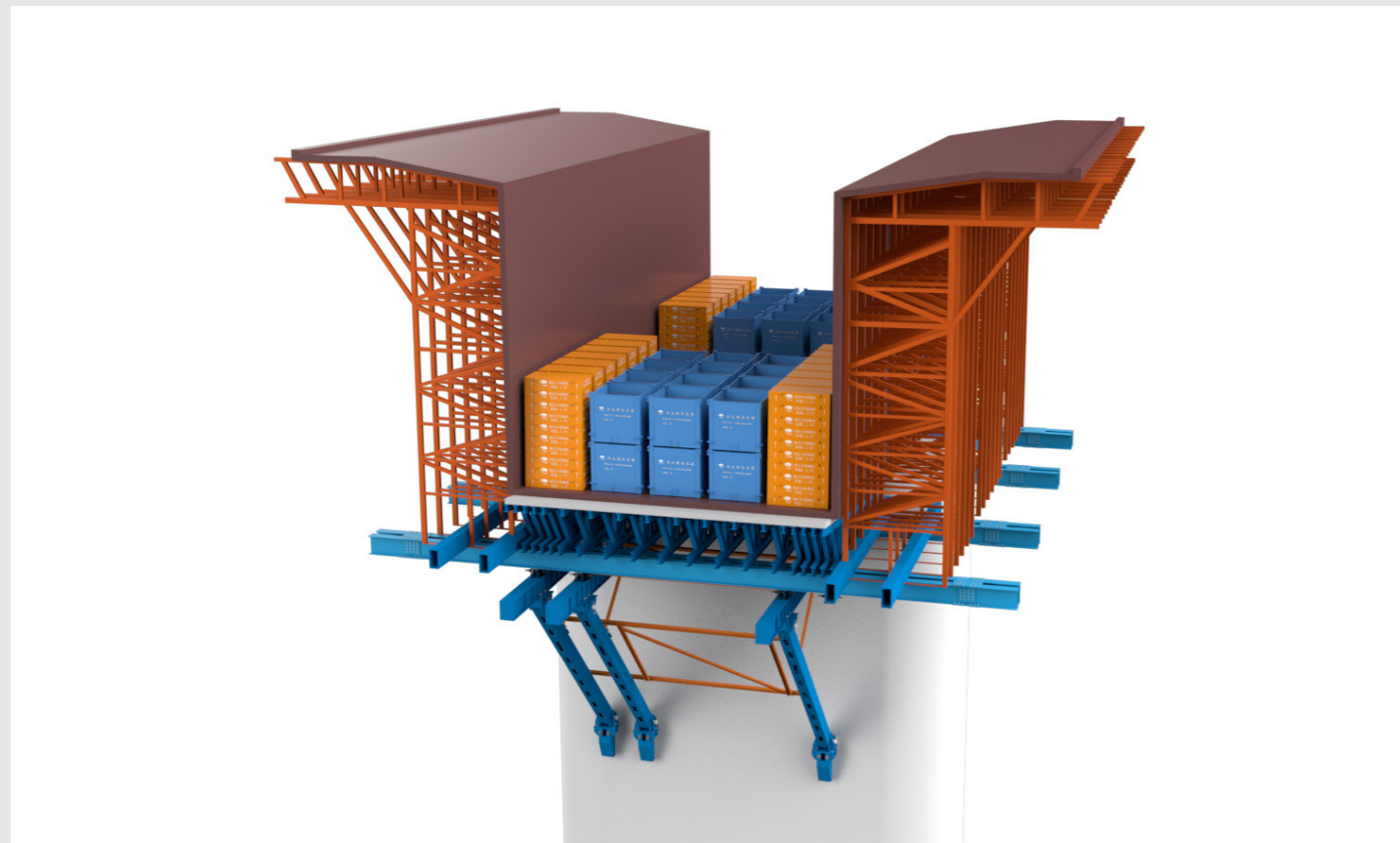
由于沙袋和水袋外形尺寸不固定等原因，在支架、挂篮预压时会造成局部受力过大，存在产生变形失稳的安全风险。兴土股份专用预压块模块化的外形设计，使得预压块能够稳定而高效地堆载，不会因集中堆载造成超载。

吊装效率高

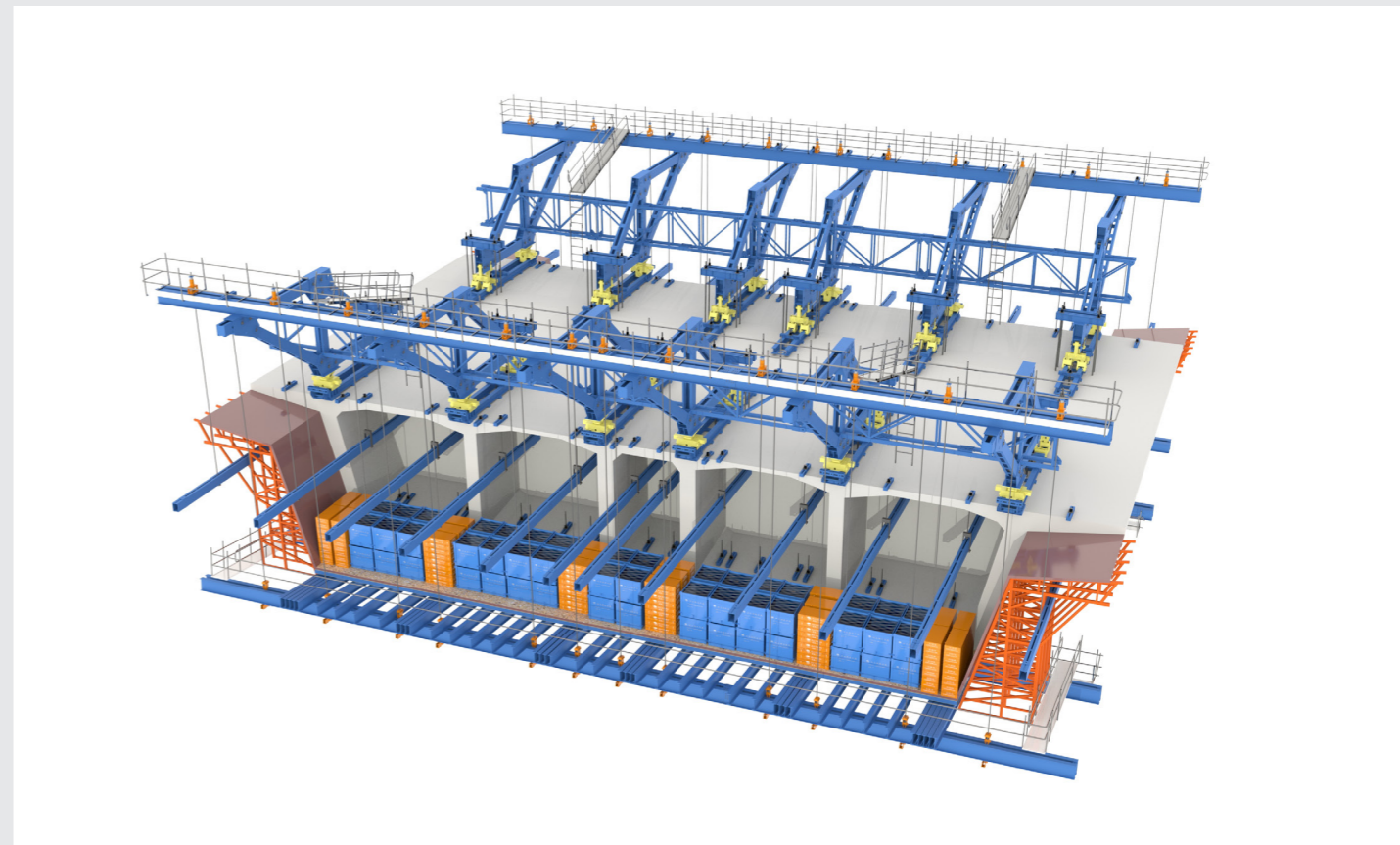
兴土股份专用预压块设置有专用吊点，吊装安全方便，场内转运效率高。

周转使用

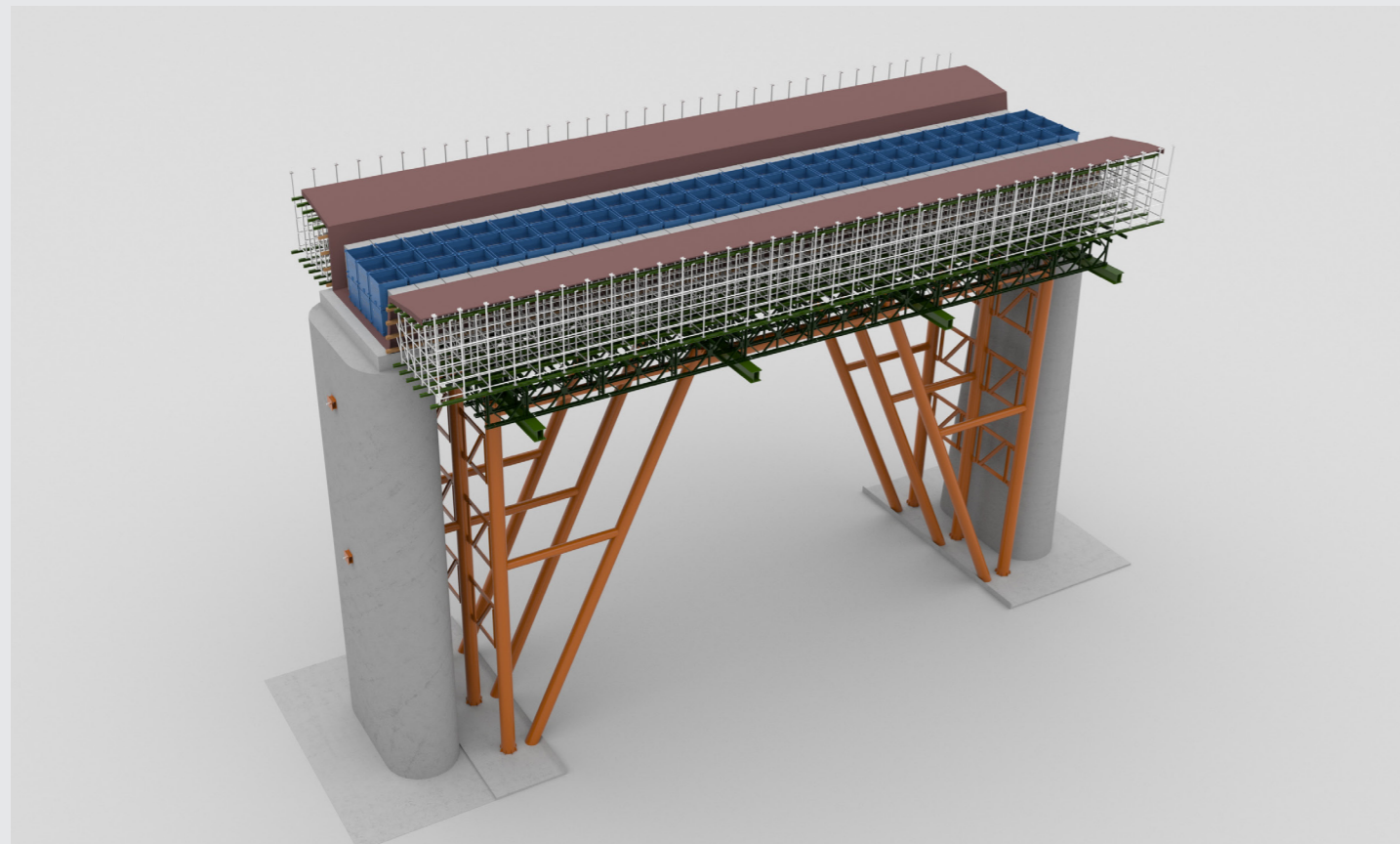
兴土股份专用预压块区别于沙、钢材、砣等预压材料，不会对原材造成损失，可重复周转使用，资源利用率高；相比于自制混凝土预压块，能有效节约工期和人工成本；不因雨雪等环境变化而引起荷载变化（沙袋雨天吸水易引起荷载系数变化）。



托架预压模拟图



挂篮预压模拟图(单箱五室)



大钢管贝雷支架预压模拟图



盖梁预压模拟图